



Ihr Einstieg zu mehr  
**Service & Support.**



KONICA MINOLTA

Steuern Sie höhere Ziele an –  
**mit maßgeschneiderten Serviceleistungen.**



Wer im Business richtig durchstarten will, braucht ein Equipment, das die Anforderungen **moderner Kommunikation** in jeder Hinsicht erfüllt. Als eines der führenden Unternehmen am Farbmarkt bietet Ihnen Konica Minolta nicht nur multifunktionale Druck- und Kopiersysteme, die mit **innovativen Technologien und beeindruckender Leistungsstärke** überzeugen. Denn von uns dürfen Sie noch mehr erwarten: **Serviceleistungen, die selbst höchste Ansprüche erfüllen**. Kommen Sie einfach zu uns an Bord und lenken Sie zielsicher Ihren Geschäftserfolg – die Route ist vorprogrammiert.



## Serviceprodukte



Ihr Check-in für wirtschaftliche Höhenflüge – mit allen Services rund um Installation und Einrichtung der Systeme, Einweisungen sowie Updates und Upgrades.

## Servicezeiten



Für Sie sind wir startklar – überzeugen Sie sich von den Vorteilen unserer Service- und Reaktionszeiten, die auf kurzen Wegen langfristige Unterstützung sichern.

## Schulungen



Wer sich auskennt, profitiert auch von steigenden Möglichkeiten – informieren Sie sich über unsere Trainingsprogramme, die Ihnen wichtiges Know-how vermitteln.





## Qualitäten, die ankommen – unsere speziellen Serviceangebote.

Wenn Sie sich für Produkte von Konica Minolta entscheiden, profitieren Sie gleichzeitig von **kostenlosen Service-Standardleistungen**, für die Ihnen sonst am Markt erhebliche Kosten entstehen. Darüber hinaus können Sie bei uns erweiterte Serviceleistungen und Trainingsprogramme wählen, die Ihrem Business garantiert einen zusätzlichen Schub verleihen. Wie Sie mit effizienten Mitteln Ihre **Produktivität erhöhen**, zeigt Ihnen das folgende Kapitel, das detailliert den Umfang unserer Leistungen beschreibt – alles für alle, die unsere Systeme nutzen.

### Inhaltsverzeichnis

Seite	Inhalt
6	Standardanbindung – stellen Sie Ihre Systeme auf eine solide Basis.
7–9	Erweiterte Anbindung – das volle Programm.
9	Einweisung – mit System ins System.
10	PageScope Suite – Anleitung zur Selbstständigkeit.
10	Einrichtung Kostenstellen – Ausrichtung Sparkurs.
11	Integration in vorhandene Applikationen und spezifische Umgebungen.
12	Update- und Upgradeservice – immer auf der Höhe des Geschehens.
13–15	Professionelle Farbergebnisse erzielen mit EFI und Creo Druckcontroller.
16	Datenlöschung von permanenten Speichermedien (HDD) – sicher ist sicher.
17	Ein perfekter Start braucht vor allem eins – die passende Vorbereitung.



## 1 Standardanbindung – stellen Sie Ihre Systeme auf eine solide Basis.

Mit den Druck- und Kopiersystemen von Konica Minolta stehen Ihnen modernste Technologien zur Verfügung – und vielfältige Funktionen, die nachhaltig die Arbeitsabläufe optimieren. Um diese in vollem Umfang nutzen zu können, muss Ihr System nahtlos in das vorhandene Netzwerk eingebunden werden. Damit Sie entsprechend problemlos starten können, gehören die folgenden Serviceleistungen als Standard dazu, sofern Ihr System diese Funktionalität unterstützt:

### ► Leistungsumfang

- 1) Druckenbindung
  - Einrichtung der IP-Adresse des Controllers bzw. Einstellung des Verfahrens zur automatischen Vergabe aus dem Netzwerk
  - Installation des Druckertreibers auf einem Arbeitsplatz-PC oder auf einem Server
  - Testausdruck aus dem Betriebssystem
  
- 2) Scananbindung
  - Einrichtung der Scanfunktion für die öffentliche Box des Systems
  - Durchführung eines Testscans über die öffentliche Box des Systems
  - Kurzeinweisung in die Nutzung von PageScope WebConnection zum Zugriff auf die öffentliche Box des Systems
  
- 3) Faxanbindung
  - Einrichtung des Amtszugangs für die (ggf. optionale) Faxfunktion des Systems
  - Einrichtung der Anwenderkennung (Kopf-/Fußzeile) für Ausgangs- und Eingangsfax
  - Ausführung eines Tests mit einem ausgehenden und einem eingehenden Fax

## 2 Erweiterte Anbindungen – das volle Programm.

### a) Druckeranbindung

Schöpfen Sie Ihre Vorteile aus: Wenn Sie im Netzwerk drucken und alle Endverarbeitungsmöglichkeiten anwenden wollen, unterstützen wir Sie, indem wir das System konfigurieren und Ihre Mitarbeiter einweisen.

#### + Erweiterte Leistungen

- Konfiguration des Druckertreibers gemäß der Systemkonfiguration einschließlich Papierzufuhr und Finishing-Optionen
- Druck eines Testdokuments aus Ihrer Applikation
- Zusätzliche Druckertreiberinstallation auf der gewünschten Anzahl Clients
- Mehrfachinstallation eines Druckertreibers mit unterschiedlichen Konfigurationen
- Installation eines alternativen Druckertreibers in Ergänzung zum Server-Betriebssystem
- Anlegen von Druckertreiberschablonen zur einfachen Wahl verschiedener Druckertreibereinstellungen
- Installation und Einrichtung von clientbasierter Benachrichtigungssoftware (Print Status Notifier bzw. EFI Job Monitor)
- Installation und Einrichtung von Hotfoldern (EFI/Creo Virtual Printer bzw. Direct Print)
- Einweisung in die Funktionen des Emperon oder eines vergleichbaren Druckertreibers an einem/mehreren Client/s
- Einweisung in die zum Standardlieferungsumfang gehörigen Tools des EFI oder Creo Druckcontrollers inkl. Druckertreiber

Wie immer Ihre Anforderungen aussehen, gerne unterbreiten wir Ihnen ein passendes Angebot.



## b) Scananbindung

Je nachdem, welche Scanfunktionalitäten Sie benötigen, unser Service hilft Ihnen gerne. Hier erfahren Sie, welche Voraussetzungen erfüllt sein sollten und was wir Ihnen bieten:

### 1) Scan-to-E-Mail

- ✓ • Eingerichteter E-Mail-Server mit den notwendigen Protokollen
- Rechtzeitige Bereitstellung von Mailserveradresse sowie E-Mail-Account
- + Wir installieren je MFP eine E-Mail-Adresse als Zielwahl und präsentieren Ihnen die Scan-to-E-Mail-Funktion.

### 2) Scan-to-FTP

- ✓ • Eingerichteter FTP-Server mit den notwendigen Protokollen
- Rechtzeitige Bereitstellung von Mailserveradresse sowie FTP-Account
- + Wir installieren je MFP eine FTP-Adresse als Zielwahl und präsentieren Ihnen die Scan-to-FTP-Funktion.

### 3) Scan-to-WebDAV

- ✓ • Eingerichteter WebDAV-Server mit den notwendigen Protokollen
- Rechtzeitige Bereitstellung von Serveradresse, Dateipfad sowie einem Account
- + Wir installieren je MFP eine WebDAV-Adresse als Zielwahl und präsentieren Ihnen die Scan-to-WebDAV-Funktion.

### 4) Scan-to-DPWS

- ✓ • Windows Vista steht in der erforderlichen Konfiguration zur Verfügung
- + Wir richten die notwendigen Protokolle seitens des MFPs für Sie ein und präsentieren Ihnen die Scan-to-DPWS-Funktion.

### 5) Scan-to-SMB

- ✓ • Freigegebener Netzwerkordner ist eingerichtet
- Anwendername und Kennwort liegen vor
- + Wir installieren je MFP eine SMB-Adresse als Zielwahl und präsentieren Ihnen die Scan-to-SMB-Funktion.

### 6) Scan-to-Box

- + Wir richten Ihnen auf dem MFP die öffentliche Box für das Scannen von Dokumenten ein und präsentieren Ihnen die Scan-to-Box-Funktion.

### 7) TWAIN-Scan

- + Installation des TWAIN-Treibers auf einem geeigneten PC und Präsentation der TWAIN-Scan-Funktion innerhalb einer vorhandenen TWAIN-kompatiblen Applikation.

### 8) Weitere Leistungsinhalte:

- + • Vergabe von zusätzlichen Scanadressen sowie Anlegen von speziellen Scankonfigurationen (Programmierung MFP)
- Anlegen von Gruppen-Scanadressen
- Einweisen in die Scanfunktion an mehreren Clients bzw. als Gruppenschulung

#### ✓ Voraussetzungen

#### + Erweiterte Leistungen

Je nach Anforderung erstellen wir Ihnen gerne ein entsprechendes individuelles Angebot.

## c) Faxanbindung

Wenn Sie zusätzliche Unterstützung bei der Inbetriebnahme Ihrer Faxfunktion suchen, dann sind wir Ihnen gerne behilflich.

### ✚ Erweiterte Leistungen

- Programmierung von Ziel- und Kurzwahltasten
- Einweisung in die Funktionen des PC-Faxtreibers
- Installation und Einweisung in die Faxsoftware Unimessage
- Programmierung von Gruppenwahltasten
- Konfiguration individueller Kundenanforderungen, z. B. Rundsendung, Relaisendung, Speichersendung, Faxabruf, Faxweiterleitung auf PC etc.

Selbstverständlich kalkulieren wir Ihnen einen auf den konkreten Aufwand bezogenen Festpreis.

## 3 Einweisung – mit System ins System.

Damit die neuen multifunktionalen Systeme Ihren Kollegen im Unternehmen keine Rätsel aufgeben, machen wir direkt an Ort und Stelle eine kostenfreie Basiseinweisung.

### ▶ Leistungsumfang

- Grundaufbau des Systems
- Umgang mit Originalen auf dem Vorlagenglas und Vorlageneinzug
- Möglichkeiten zur Dokumentenausgabe (Duplex, Lochen, Heften, Broschüre)
- Umgang mit Papier
- Bedienung über das Display
- Wesentliche Kopierfunktionen
- Wesentliche Scanfunktionen
- Wesentliche Faxfunktionen
- Wesentliche Druckjobs
- Einweisung für bis zu 5 Personen

Natürlich bieten wir Ihnen auch je nach Bedarf umfangreichere Schulungen – fragen Sie einfach nach.



## 4 PageScope Suite – Anleitung zur Selbstständigkeit.

### ▶ Leistungsumfang

Sie haben die Lizenz zum Installieren: Egal ob Sie eins oder mehrere unserer PageScope Suite Tools nutzen möchten (z. B. Data Administrator oder NetCare) – selbstverständlich sind Sie berechtigt, die Software selbst einzurichten.

### + Erweiterte Leistungen

Natürlich stehen wir Ihnen auch bei der Installation zur Seite und weisen Sie in die Software ein. Das umfasst die Einrichtung eines Systems innerhalb der jeweiligen Applikation. Wir zeigen Ihnen zu der Applikation die Hauptfunktionen und präsentieren Ihnen diese an einem praxisnahen Beispiel. Und wir sorgen genauso dafür, dass die Anwender die Applikation im Anschluss selbstständig bedienen können.

[Sprechen Sie uns einfach wegen eines individuellen Angebotes an.](#)

## 5 Einrichtung Kostenstellen – Ausrichtung Sparkurs.

Wissen, was läuft: Mit der Einrichtung von Kostenstellen können Sie die anfallenden Kosten kontrollieren und Benutzerrechte vergeben – und so jederzeit regulierend eingreifen.

### + Erweiterte Leistungen

- Aktivierung der Kostenstellenfunktion/Benutzerauthentifizierung
- Einrichtung von Kostenstellen und/oder Benutzerkonten inkl. Benutzerrechte
- Einrichtung von privaten Boxen bei Benutzerauthentifizierung
- Einweisung in die Kostenstellenfunktion für Anwender als Gruppenschulung am multifunktionalen System und in die Funktion der Druckertreiber
- Administratorenschulung bzgl. Einrichtung und Verwaltung der Kostenstellen/Benutzerkonten mit Hilfe der Applikationen PageScope Web Connection, PageScope Data Administrator sowie PageScope Box Operator

[Für den zusätzlichen Aufwand kalkulieren wir Ihnen gerne ein entsprechendes Angebot.](#)

## 6 Integration in vorhandene Applikationen und spezifische Umgebungen.

Wir unterstützen Sie gerne bei der Integration unserer multifunktionalen Systeme in Ihre vorhandene IT-Infrastruktur. Unsere Spezialisten setzen Ihre fundierten Erfahrungen für Sie ein, damit Sie schnell und vollständig auf die Möglichkeiten der Systeme zugreifen können.

Zudem bieten wir Ihnen für aktuelle PCL-fähige Ausgabesysteme entsprechende SAP Device Types an, mit denen Sie über Systemfunktionen wie Lochen, Heften, Sortieren, Duplexauswahl oder Kassettenanwahl unter SAP verfügen.

Ergänzend lassen sich aktuelle PCL-fähige Konica Minolta Modelle direkt aus den AS/400-Systemen zum Drucken ansteuern, sofern eine Datentransformierung auf dem AS/400 erfolgt, die einen PCL-Datenstrom ausgibt. Ohne zusätzliche Hard- und Software können Sie so neben zahlreichen Finishing-Optionen auch den Kostenstellendruck nutzen.

### + Erweiterte Leistungen

- |                                                                                                                                                                                                                                                                                       |                                                                                                                                                                                                                                                                                                                                                                                                                                    |
|---------------------------------------------------------------------------------------------------------------------------------------------------------------------------------------------------------------------------------------------------------------------------------------|------------------------------------------------------------------------------------------------------------------------------------------------------------------------------------------------------------------------------------------------------------------------------------------------------------------------------------------------------------------------------------------------------------------------------------|
| <p>1) DATEV</p> <ul style="list-style-type: none"> <li>• Integration des Systems in DATEV-Umgebungen</li> </ul> <p>2) SAP R/3</p> <ul style="list-style-type: none"> <li>• Integration des Systems in SAP-R/3-Umgebungen</li> <li>• Erstellung erforderlicher Device Types</li> </ul> | <p>3) AS/400</p> <ul style="list-style-type: none"> <li>• Integration des Systems in AS/400-Umgebungen</li> <li>• Erstellung erforderlicher WCO (Workstation Customization Objects)</li> </ul> <p>4) Integration in andere Spezialumgebungen</p> <ul style="list-style-type: none"> <li>• Sofern es die technischen Voraussetzungen zulassen, integrieren wir gerne Ihr neues System in die vorhandene Spezialumgebung.</li> </ul> |
|---------------------------------------------------------------------------------------------------------------------------------------------------------------------------------------------------------------------------------------------------------------------------------------|------------------------------------------------------------------------------------------------------------------------------------------------------------------------------------------------------------------------------------------------------------------------------------------------------------------------------------------------------------------------------------------------------------------------------------|

Fragen Sie nach unseren maßgeschneiderten Angeboten für Ihre individuellen Anforderungen.



## 7 Update- und Upgradeservice – immer auf der Höhe des Geschehens.

Für die Updates sorgt unser technischer Service, der Ihr System gemäß der vertraglich vereinbarten Funktionalitäten auf den aktuellen technischen Stand bringt. Diese Leistungen erhalten Sie **kostenfrei**.

Upgrades sind Funktionserweiterungen des Systems, die im Laufe der Zeit von Konica Minolta in die Produktentwicklung einfließen. Upgrades können z. B. neue Scanprotokolle oder Druckfunktionen sein, aber auch die Unterstützung neuer Betriebssysteme. Sie wenden sich bei Bedarf einfach an die technische Einsatzlenkung (TEL) und geben das Upgrade (**kostenpflichtig**) in Auftrag.



## 8 Professionelle Farbergebnisse erzielen mit EFI und Creo Druckcontroller.

Umfangreiche Tools und bestechende Präzision bis in die feinsten Nuancen: Das Farbmanagement von Konica Minolta sichert Ihnen auch bei großen Anforderungen an die grafischen Umgebungen eine ausgezeichnete Farbübereinstimmung – und die Vorteile eines konstanten Niveaus über verschiedene Plattformen, Anwendungen und Medientypen.

### a) Kalibrierservice

#### ► Leistungsumfang

Mit der Installation des Produktionsdrucksystems kalibrieren wir Ihnen einmalig das System gemäß den Installationsvorgaben. Dadurch gewährleisten wir innerhalb Ihrer Produktion höchste Farbstabilität. Diese Leistung bei Installation des Systems ist für Sie **kostenfrei**.

#### ⊕ Erweiterte Leistungen

Sie haben einen anspruchsvollen Druckjob, von dem Sie wissen, dass er später reproduziert werden muss? Dann rufen Sie einfach unsere Farbspezialisten an. Mit dem Kalibrierservice stellen wir Ihr Produktionssystem auf einen definierten und reproduzierbaren Zustand ein.

Sollten Sie an einem dauerhaften Service interessiert sein, vereinbaren wir gerne mit Ihnen regelmäßige Kalibrierungsintervalle. Oder Sie profitieren von unserer Kalibrierungsschulung. Unsere Farbspezialisten vermitteln Ihnen gerne die notwendigen Kenntnisse, um die Kalibrierung jederzeit selbst durchführen zu können. Dazu müssen Sie nur die notwendigen Optionen (Farbmessgerät und Software) verfügbar haben.

### b) Erstellung von ICC-Profilen

#### ⊕ Erweiterte Leistungen

In der professionellen Druckumgebung gehört zu jeder im Farbworkflow eingesetzten Peripherie und den verwendeten Papieren ein entsprechendes ICC-Profil (ICC – International Color Consortium). Gerne übernehmen wir diesen anspruchsvollen Job zum Einmessen und Erstellen der Profile für Sie.

Folgende zusätzliche Leistungen bieten wir Ihnen an:

Erstellung von ICC-Profilen

- für Drucksystem
- für kalibrierbaren Monitor
- für Scanner

Wenn Sie an diesen Leistungen interessiert sind, erhalten Sie von uns ein passendes Angebot.



## c) Profilierservice

Mit dem Profilierservice bieten wir Ihnen die Möglichkeit, das Farbproduktionssystem an Ihre individuellen Anforderungen anzupassen. Wenn Sie auf spezifischen Papieren eine exzellente Wiedergabe erzielen möchten, mit Simulationsprofilen andere Drucksysteme simulieren wollen oder aber mit DeviceLinkprofilen arbeiten, dann nutzen Sie diese Serviceleistung.

### ▶ Leistungsumfang

Während der Installation eines bizhub PRO Farbsystems bieten wir Ihnen die Möglichkeit, [ein Papierprofil](#) kostenfrei durch uns erstellen zu lassen.

### ⊕ Erweiterte Leistungen

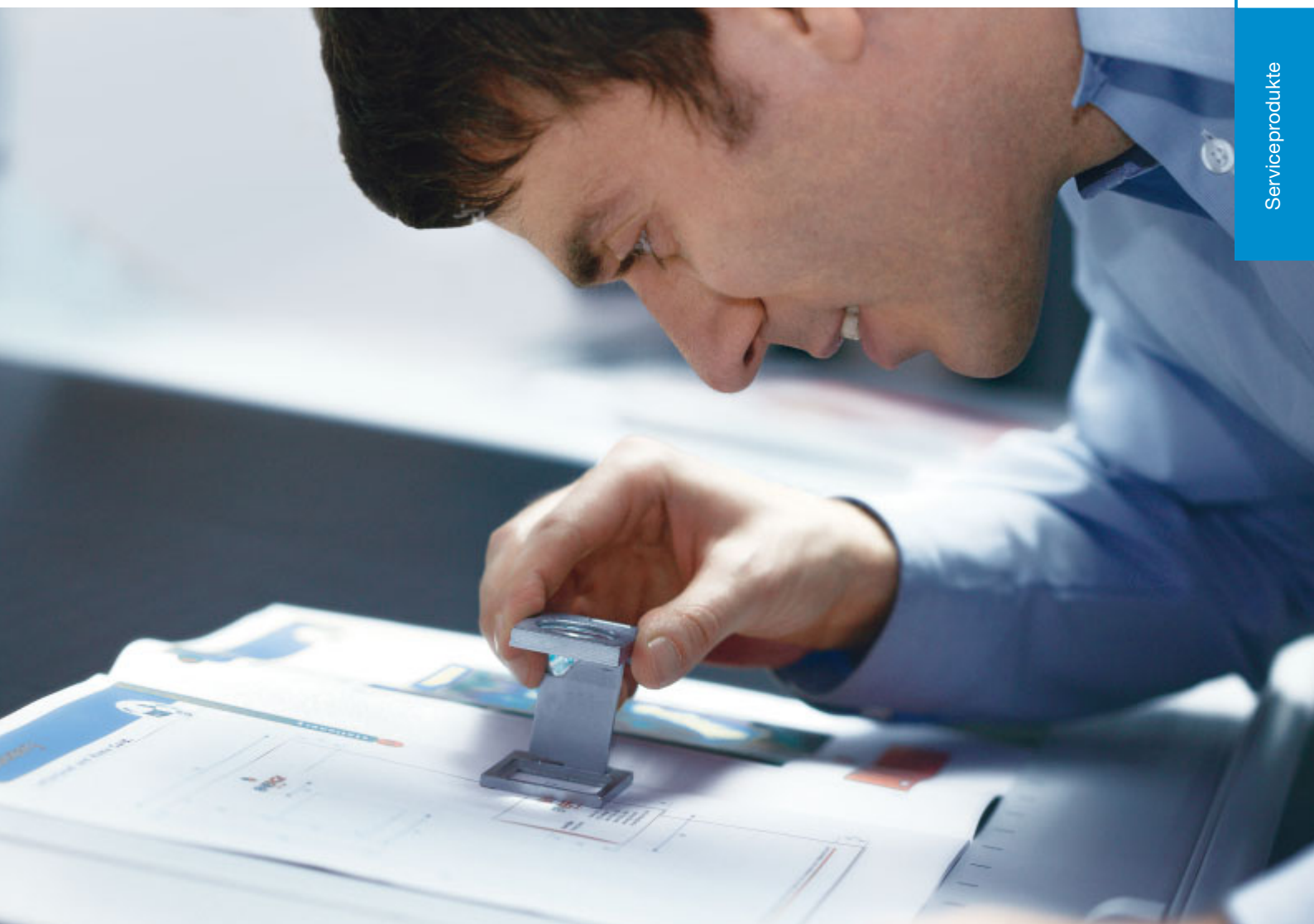
- Papierprofil  
Wir messen auf weiteren Papiersorten die Farbwerte ein und erstellen mit der EFI Color Profiler Suite ein geeignetes Papierprofil.
- Simulationsprofil  
Auf Basis unserer PDF-Druckvorlage lassen Sie auf dem zu simulierenden Drucksystem Ausdrücke erstellen, die Sie uns wiederum zur Verfügung stellen. Unsere Farbspezialisten vermessen die Ausdrücke und erstellen mit der EFI Color Profiler Suite ein geeignetes Simulationsprofil, welches wir Ihnen dann zur Verfügung stellen.
- DeviceLink  
Sie benötigen eine DeviceLinkprofilierung, um eine gezielte Ausgabe innerhalb Ihres definierten Workflows zu erreichen. Unsere Farbspezialisten besprechen mit Ihnen vor Ort Ihre Anforderungen und verknüpfen Ihr Eingangsprofil mit dem Ausgabeprofil mittels der EFI Color Profiler Suite. Unser Service umfasst bei Bedarf auch die Erstellung der beiden notwendigen Profile. Zusätzlich installieren wir Ihnen den DeviceLink.

Je nachdem welche der erweiterten Leistungen Sie in Anspruch nehmen möchten, unterbereiten wir Ihnen gern ein individuelles Angebot.

## d) Schmuckfarbendefinition (Spot Colour)

Für die persönliche Farbgestaltung: Die Spot-On-Funktion ermöglicht es Ihnen, so optimal wie möglich selbstdefinierte Farben zu reproduzieren. Wir unterstützen Sie, indem wir diese Farben mit Farbspektrometer nach Ihren Vorgaben einmessen und im Spot-Colour-Farbkatalog auf dem Druckcontroller anlegen. Und natürlich weisen wir Sie in die Verwendung der Farben ein.

Bringen Sie mit unserem Service Ihre Farben ins Spiel – wir erstellen Ihnen gerne ein entsprechendes Angebot.



## 9 Datenlöschung von permanenten Speichermedien (HDD) – sicher ist sicher.

Multifunktionale Systeme und Drucker verfügen häufig über integrierte Festplatten, die Druckdaten für den erneuten Abruf vorhalten. Deswegen ist es auch beim Austausch eines Systems oder einer Festplatte wichtig, ausschließen zu können, dass die Daten in fremde Hände gelangen. Falls die Systeme nicht über entsprechende Optionen zur automatischen und nachhaltigen Datenlöschung gemäß EAL 19408 verfügen, können Sie auf entsprechende Dienstleistungen zurückgreifen.

Für die Datenlöschung gibt es unterschiedliche Sicherheitslevel, die wir Ihnen gerne gemäß Ihrer Anforderungen anbieten. Auch hier ist in Sachen Service alles möglich. So nehmen wir das System durch die Konica Minolta Logistik wieder zurück und löschen sämtliche Daten bei uns im Haus. Eine weitere Möglichkeit: Einer unserer Techniker kommt bei Ihnen vorbei und löscht die Daten direkt vor Ort oder baut zu diesem Zweck die Festplatte aus, die Sie anschließend selbstverständlich zurückerhalten. Egal für welches Sicherheitslevel Sie sich entscheiden, unsere Leistungen bleiben immer nachvollziehbar, da wir in jedem Fall den Vorgang dokumentieren.



## Ein perfekter Start braucht vor allem eins – **die passende Vorbereitung.**

Effizienz macht sich immer bezahlt: Um auch bestmöglich von unseren Serviceleistungen zu profitieren, können Sie einen wichtigen Beitrag leisten.

Dazu brauchen Sie nur bestimmte Voraussetzungen zu erfüllen, die es unserem Service erlaubt, ohne Verzögerung loszulegen. Mit anderen Worten – zeigen Sie sich zum Zeitpunkt der Installation gewappnet.

### Folgende Voraussetzungen sollten erfüllt sein:

- A** Bestens vorbereitet – auf dem Betriebssystem Ihres Netzwerks ist eine aktuelle Version von Windows\* (2000, 2003, XP, Vista, Terminalserver) funktionsfähig installiert.
- B** Passend verbunden – in unmittelbarer räumlicher Nähe zum Systemstellplatz sind Stromanschluss, eine gepatchte Netzwerksteckdose sowie bei Nutzung der (ggf. optionalen) Faxfunktion ein funktionsfähiger analoger Telefonanschluss verfügbar und frei zugänglich.
- C** Alles startklar – für die Installation und Einrichtung der Netzwerkanbindung steht mindestens ein funktionsfähiger PC mit Netzwerkzugang zur Verfügung.
- D** Perfekt eingerichtet – beim Einsatz von Secure Patchdosen/Firewalls mit MAC-Adressfilter kann die MAC-Adresse der MFP verwendet werden und zudem stehen die notwendigen Protokolle für die gewünschten Funktionen zur Verfügung.
- E** Immer zur Stelle – Ihr autorisierter IT-Administrator ist anwesend und unterstützt den Konica Minolta Techniker mit den notwendigen Informationen über:
  - die einzustellende IP-Adresse des Systems oder den Modus, nach dem das System aus dem Netzwerk eine IP-Adresse zugewiesen bekommt;
  - die Faxnummer zur Nutzung der (ggf. optionalen) Faxfunktion, die Angabe des Wahlverfahrens sowie gewünschte Texte für die Anwenderkennung;
  - den Administratorzugang zu dem PC bzw. dem Server, auf dem der (Drucker-)Treiber installiert werden soll sowie über die erforderlichen Kenndaten (Benutzername, Passwort).

\* Bei anderen Betriebssystemen (Mac, Linux, Novell etc.) vereinbaren unsere Vertriebsmitarbeiter oder Vertriebssupporter eine individuelle Netzwerkintegration mit Ihnen und kalkulieren für Sie einen Festpreis.







## Service im Produktionsdruck – **jederzeit bestens versorgt.**

Gut, einen **zuverlässigen Partner** an Ihrer Seite zu haben, der immer zur Stelle ist, wenn Sie ihn brauchen. Genau das entspricht unserem Selbstverständnis von Service. Bei uns haben Sie die freie Wahl, wie Sie ihn wann beanspruchen wollen. Wir bieten Ihnen dazu **flexible Zeitmodelle** – und die Gewissheit, bestens versorgt zu sein.

### Inhaltsverzeichnis

<b>Seite</b>	<b>Inhalt</b>
20	Erweiterte Servicezeiten – man kann ja nie wissen.
20	Stand-by-Service – Ihr Experte ist schon da.
21	Bereitschafts-Wochenend-Service – worauf Sie sich verlassen können.
21	Back-up-Service – Ersatz ist zur Stelle.



## 1 Erweiterte Servicezeiten – man kann ja nie wissen.

Neben den Standardarbeitszeiten bietet Konica Minolta erweiterte Servicezeiten für den Wartungsvertrag von Produktionsdrucksystemen an. In diesen erweiterten Servicezeiten können Sie jede Störung direkt unserem technischen Service melden. Und wenn es erforderlich sein sollte, kommt der Servicemitarbeiter innerhalb dieser Zeiten bei Ihnen vorbei, um den Störfall vor Ort zu beheben.

Die Servicezeiten gliedern sich wie folgt:

- Standardservicezeiten: Mo.–Do. von 08:00–17:00, Fr. von 08:00–15:00 Uhr
- Erweiterte Servicezeiten: Mo.–Fr. im Zeitraum von 06:00–22:00 Uhr möglich

### ► Leistungen:

Wir passen unsere Servicezeiten nicht nur Ihren Anforderungen an, sondern bieten natürlich auch alle Servicedienstleistungen an, die während der normalen Servicezeiten verfügbar sind.

Entscheiden Sie sich für umfangreichen Service. Wir erstellen Ihnen gerne ein passendes Angebot.

## 2 Stand-by-Service – Ihr Experte ist schon da.

Garantien, dass immer alles reibungslos läuft, gibt es bekanntermaßen nicht. Aber dafür einen Service, der sich umgehend um alles kümmert. Bei unserem Stand-by-Service im Produktionsdruck steht Ihnen jederzeit ein qualifizierter Servicemitarbeiter zur Seite, um die wichtigen Kopier- oder Druckaufträge abzusichern – und der dann bei Bedarf sofort eingreift, wenn es zu einem Systemausfall oder Ähnlichem kommen sollte. Zeitnaher geht es nicht, vorteilhafter ebenso wenig. Denn mit diesem Service können Sie effizient Ihre Produktion absichern.

Die Servicezeiten gliedern sich wie folgt:

- Standardservicezeiten: Mo.–Do. von 08:00–17:00, Fr. von 08:00–15:00 Uhr
- Erweiterte Servicezeiten: Mo.–Fr. im Zeitraum von 06:00–22:00 Uhr möglich

Wählen Sie die direkte Serviceunterstützung vor Ort – selbstverständlich unterbreiten wir Ihnen ein maßgeschneidertes Angebot.

### 3 Bereitschafts-Wochenend-Service – worauf Sie sich verlassen können.

Der Bereitschaftsdienst am Wochenende bietet Ihnen Sicherheit für die Verfügbarkeit der Produktionsdrucksysteme. Liegt ein Störfall vor, erreichen Sie in den angeführten Bereitschaftszeiten problemlos unseren technischen Service. Ist telefonisch keine Abhilfe möglich, kommt der Servicetechniker in einer Reaktionszeit von maximal 3 Stunden direkt zu Ihnen.

Unsere Bereitschaftszeiten sind Samstag, Sonntag und an Feiertagen von 08:00–16:00 Uhr.

Decken Sie mit unserem Service Ihre Wochenenden ab – wir haben das passende Angebot.

### 4 Back-up-Service – Ersatz ist zur Stelle.

Dieser spezielle Service richtet sich an Kunden im Bereich Produktionsdruck, die sehr zeitkritische Produktionsaufträge zu organisieren haben. Der Vorteil: Sie sind optimal abgesichert, sollte ein Störfall Ihr System außer Funktion setzen. Denn unser Back-up-System ist die optimale Lösung. Ihr Produktionsauftrag wird einfach auf einem System in unserem Haus erstellt und Sie können so den Fertigstellungstermin problemlos einhalten.

Auch Produktionsspitzen sind kein Problem: Bei Bedarf wickeln wir sie auf weiteren Systemen von Konica Minolta ab.

#### ► Leistungen:

In den Standardservicezeiten Mo.–Do. von 8:00–17:00 Uhr und Fr. bis 15:00 Uhr können Sie auf ein System zurückgreifen und Ihren Druckauftrag fertigstellen.

- ✓ An alles gedacht: Die dazu notwendigen Materialien müssen vor Ort zur Verfügung stehen bzw. von Ihnen mitgebracht werden.

Sichern Sie Ihre Produktionsaufträge – gerne machen wir Ihnen ein entsprechendes Angebot.







## Wir zeigen Ihnen, wo es langgeht – mit geschulten Experten.

Gelernt ist gelernt: Damit Sie auch nach der Installation von den vielfältigen Funktionen unserer Systeme profitieren können, machen wir Sie kurzerhand zum Experten. In unseren modern eingerichteten und komplett ausgestatteten Schulungsräumen im Kölner **Konica Minolta Kompetenzzentrum** freuen sich unsere **produktionserfahrenen Trainer** auf Ihr Kommen. Auf besonderen Wunsch und bei Gewährleistung bestimmter Voraussetzungen sind die Trainings auch in Ihren Geschäftsräumen denkbar. Und eins ist gewiss – das Programm zündet.

## Inhaltsverzeichnis

Seite	Inhalt
24	Das Themenspektrum ist groß, Ihre Vorteile auch.
25	Key Operator bizhub PRO Systeme – trainieren Sie erhöhte Produktivität.
26	Key Operator für Software – mit effizienten Mitteln mehr erreichen.
27	Webbasierte Produktschulungen – immer schnell verfügbar.
27	Mehr geht immer – weitere Modelle und Software.



## 1 Das Themenspektrum ist groß, Ihre Vorteile auch.

Egal woran Sie interessiert sind, ob an ausgewählten Aspekten oder komplexen Schwerpunkten, unsere Schulungen liefern Ihnen garantiert das Gewünschte. Sie profitieren von einer auf die Bedürfnisse heutiger Anwender zugeschnittenen Themenvielfalt, die es Ihnen leicht macht, den Wissensdurst zu stillen.

### Bedienerschulung

- Einweisung in die multifunktionalen Systeme
- Drucken aus MS Office Applikationen und Adobe Acrobat Reader
- Erklärung des Druckertreibers (Papierauswahl, Endverarbeitung, Schablonen, Kostenstellenfunktion, Benutzerauthentifizierung, geschütztes Drucken) gemäß individueller Kundenvereinbarung

### Administratorenschulung

- Netzwerkkonfiguration des Systems (über Web Connection)
- Installation und Einrichtung der Druckertreiber
- Einrichtung und Verwaltung der Scan-to-Funktion
- Kostenstellen/Benutzerauthentifizierung
- Einweisung in die Funktionsweise spezieller Umgebungen (DATEV, SAP, AS/400) gemäß individueller Kundenvereinbarung

### Druckertreiberschulung

- Installation und Einrichtung des Druckertreibers
- Bedienung des Druckertreibers in allen Funktionen

### Scanschulung

- Einrichtung von Scanadressen (am System oder mit PageScope)
- Nutzung der Scanfunktion (Dateiformat, Auflösung etc.)

### Kostenstellen/Benutzerauthentifizierung (nur für Administratoren)

- Installation und Einrichtung von Kostenstellen/ Benutzerkonten (am System oder mit PageScope)

### PageScope-Schulung

- Schulung zu den von Ihnen eingesetzten PageScope-Applikationen
- Ziel ist, dass Sie die Bedienung der Applikationen beherrschen

### Schulung der EFI Graphic Arts Premium Edition

- Installation und Schulung der EFI-Druckcontroller-Option gemäß individueller Kundenvereinbarung

### Schulung des EFI Colour Profilers

- Installation und Schulung der EFI-Druckcontroller-Option gemäß individueller Kundenvereinbarung

### Schulung ICC-Profilierung

- Warum ICC-Profile?
- Wie wird ein ICC-Profil erstellt?
- Wie wird ein ICC-Profil eingesetzt?

Wie immer Ihr Bedarf aussieht – wir kalkulieren Ihnen ein maßgeschneidertes Angebot. Nähere Details erfahren Sie von Ihrem zuständigen Konica Minolta Vertriebsmitarbeiter.

## 2 Key Operator bizhub PRO Systeme – trainieren Sie erhöhte Produktivität.

Bei unseren Schulungen dreht sich alles um die praxisgerechte Vermittlung von Know-how – und um die Optimierung Ihrer Potenziale. In unseren praxisnahen Schulungen demonstrieren Ihnen die Experten unserer Konica Minolta Academy, wie Sie Ihr Drucksystem optimal an Ihre Produktionsanforderungen anpassen. Ein zusätzlicher Kompetenzschub, der sich garantiert für jedes Unternehmen rentiert. Auf dem Lehrplan findet sich alles wieder, um bei unseren Systemen aus dem Vollen schöpfen zu können.

Von kleinen Auflagen bis zu hochvolumigen Druckjobs: Ihre Kunden erwarten von Ihnen einiges – bestmögliche Qualität, termingerechte Lieferung und faire Preise. Wir zeigen Ihnen, wie Sie Ihre Produktionsumgebung gewinnbringend einsetzen. Dazu bieten wir Ihnen Trainings für alle Produktionsdrucksysteme an.

Mit unserem Schulungsprogramm zum Key Operator lernen Sie Ihr Produktionsdrucksystem vollständig kennen und wissen, wie Sie es richtig bedienen. Vorteile, die Ihnen zu einem funktionierenden Workflow verhelfen und somit Zeit und Kosten sparen.

### Denn wir machen Sie zum Experten in Sachen:

- Papiermanagement
- Druckpraxis
- Kalibrierung, Profilierung
- Bedienung des Systems, Treiber und Softwaretools
- Farbmanagement
- Command Workstation

Freuen Sie sich auf eine lehrreiche Zeit.

Sämtliche Details zu Umfang und Kosten erfahren Sie direkt von Ihrem zuständigen Konica Minolta Vertriebsmitarbeiter.



## 3 Key Operator für Software – mit effizienten Mitteln mehr erreichen.

Konica Minolta entwickelt Softwarelösungen, die nachhaltig die Arbeitsabläufe optimieren und Ihnen dadurch die notwendige Luft für Ihre geschäftlichen Prioritäten verschafft. Bei den praxisnahen Schulungen durch die Experten unserer Konica Minolta Academy erleben Sie in voller Bandbreite, wie Sie erfolgreich die Möglichkeiten nutzen können.

### In diesen Seminaren lernen Sie, was Funktionsvielfalt heißt:

Printgroove JT Man Key Operator:

- grundsätzliche Funktionsweise
- professionelles Verwalten von Dokumenten

Printgroove POD Key Operator:

- grundsätzliche Funktionsweise
- mit maximaler Effizienz Workflows gestalten

Printshop Mail Key Operator:

- allgemeine Einführung und Funktionsweise
- professionelles Handling variabler Daten

Advanced Color Management Key Operator:

- Refresher Key Operator Training bizhub PRO C6501/e mit Fiery Controller
- Farbmanagement perfektionieren

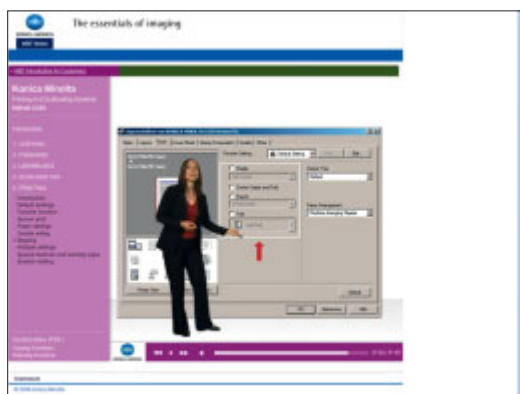
Sie können sich darauf verlassen – wir gehen bei allem äußerst methodisch vor. Ob Vortrag, Einzel- und Gruppenarbeit, Diskussion, Arbeiten am PC und Mac oder an der Druckmaschine, bei uns werden Sie zum Experten in eigener Sache.

Alles Weitere zu Details und Kosten erfahren Sie von Ihrem zuständigen Konica Minolta Vertriebsmitarbeiter.



## 4 Webbasierte Produktschulungen – immer schnell verfügbar.

Motivieren Sie Ihre Mitarbeiter mit dem schnellen Überblick: Die webbasierten Produktschulungen von Konica Minolta bieten Ihnen alles Wissenswerte für die Nutzung unserer Multifunktionssysteme – einfach abzurufen und immer auf dem neuesten Stand. Damit steht allen alles an Informationen zur Verfügung – nachhaltig und jederzeit einsehbar.



Das eröffnet Ihnen einen weiteren attraktiven Vorteil. Denn durch die problemlose Verfügbarkeit können Sie auch neue Mitarbeiter ohne nennenswerte Zeitverluste effizient schulen. So kann jeder die vielfältigen Anwendungen der Konica Minolta Systeme gezielt nutzen.

Gerne unterbreiten wir Ihnen dafür ein Angebot.

## Mehr geht immer – weitere Modelle und Software.

Die aufgeführten Modelle repräsentieren nur einen Ausschnitt aus der breiten Produktpalette von Konica Minolta. Selbstverständlich weisen wir Sie auch gerne in die Funktionalitäten anderer Systeme und unserer maßgeschneiderten Softwarelösungen ein. Eine Anfrage genügt und wir organisieren für Sie ein entsprechendes Key Operator Training.

Wenn Sie an den zusätzlichen Möglichkeiten interessiert sind, möchten wir Sie an dieser Stelle auf unsere Broschüre „Kundentraining Konica Minolta Academy“ aufmerksam machen. Hier erfahren Sie alles Wissenswerte zu Lernenswerten. In jedem Fall stehen wir jederzeit bereit, um Sie mit den Besonderheiten unserer businessorientierten Produktlösungen vertraut zu machen. Schließlich wollen wir Sie in jeder Hinsicht zufrieden sehen.

Sprechen Sie einfach Ihren Konica Minolta Vertriebsmitarbeiter an, wenn Sie Fragen oder Wünsche haben. Er hilft Ihnen gerne weiter.



